

## EXEMPLES DE RÉALISATIONS

Nous sommes à votre disposition pour établir un devis pour la location des nacelles élévatrices décrites dans ce dépliant.

Nous organisons également volontiers le transport ou déplacement de la machine, seule ou avec chauffeur, selon entente.



# BULA

## CHARPENTE

**CHARIOT  
TÉLESCOPIQUE  
NACELLE  
ÉLEVATRICE**

Modèles  
MRT 2150 Privilege Plus  
et 160 ATJ+



A louer pour travaux spécifiques

# BULA

## CHARPENTE

Route de la Creuse 11  
1525 Seigneux  
026 665 05 47  
079 578 49 37

 **MANITOU**  
HANDLING YOUR WORLD

# MRT 2150 Privilege Plus

## CHARIOT TÉLESCOPIQUE ROTATIF MANITOU

Le MRT 2150 Privilege Plus est un chariot télescopique rotatif tout terrain idéal pour les applications de la construction et industrielles. Véritable atout pour vos opérations de manutention, cette machine 3 en 1 est à la fois un chariot télescopique, une grue et une nacelle. Sa capacité de rotation à 360° vous permet d'effectuer différentes opérations sans avoir à déplacer la machine.



**HAUTEUR DE TRAVAIL**  
21 m



**ROTATION TOURELLE**  
360°

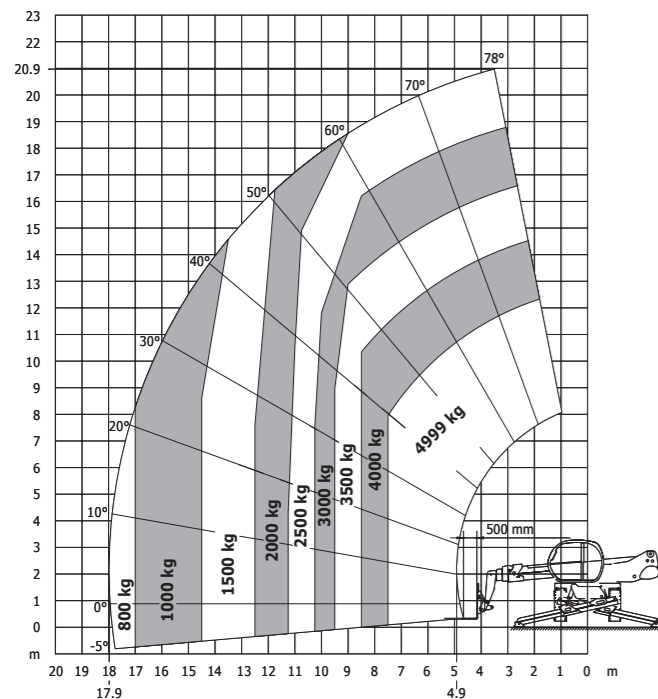


**CAPACITÉ**  
5 t

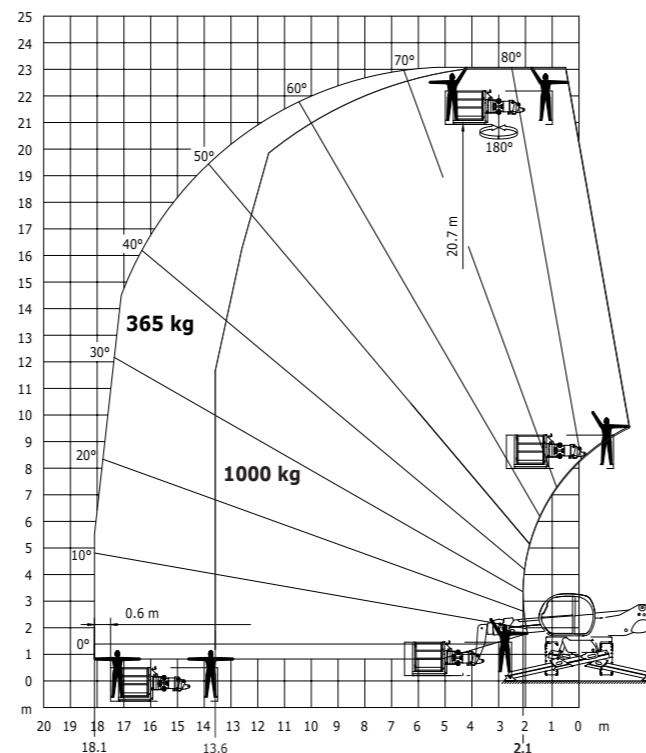


**ROUES MOTRICES**  
4 x 4

ROTATION SUR STABILISATEURS DÉPLOYÉS  
AVEC FOURCHES



ROTATION SUR STABILISATEURS DÉPLOYÉS  
AVEC NACELLE 365 KG ET 1000 KG



# 160 ATJ+

## NACELLE THERMIQUE ARTICULÉE MANITOU

La nacelle thermique articulée Manitou 160 ATJ+ a une capacité de charge unique sur le marché : 400 kg. Elle peut embarquer 3 opérateurs et jusqu'à 160 kg de matériel. Elle dispose d'une hauteur d'articulation de 7 m et offre une hauteur de travail jusqu'à 16,25 m et un déport de plus de 10 m.



**HAUTEUR DE TRAVAIL**  
16,25 m



**ROTATION TOURELLE**  
360°



**CAPACITÉ**  
400 kg



**ROUES MOTRICES**  
4 x 4

ABAQUE DE CHARGE (EN1459-B)

